

i-home滋賀湖西の  
まるで新築リノベーション

自分の家が新築のような空間に。



i-home

# i-home滋賀湖西のリフォームなら 建て替えに比べておトクです。

建て替えの約50~70%の費用で、  
新築同様に家中をまるごとリフォームできます。

選べるリフォームの  
新しいカタチ



リノベーション



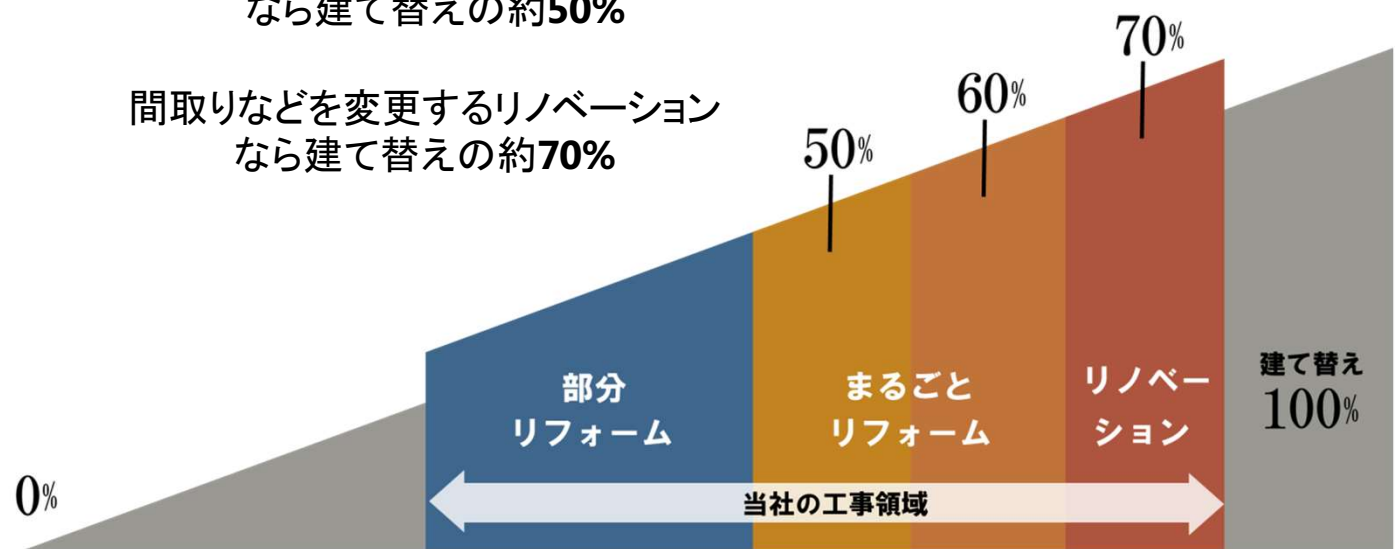
まるごとリフォーム



部分リフォーム

構造部分をそのまま活かすリフォーム  
なら建て替えの約50%

間取りなどを変更するリノベーション  
なら建て替えの約70%



# i-home滋賀湖西のリフォームなら 建て替えに比べておトクです。

建て替えの約50~70%の予算で家中をまるごとリフォームできます。構造部分をそのまま活かすリフォームなら建て替えの約50%の予算。間取りなどを変更するリノベーションでも建て替えの約70%で新築同然。

10~40%

一部改修なども対応しております！

部分リフォーム

耐震補強のみを中心とした工事  
屋根・外壁の外廻り工事  
キッチン・お風呂などの水廻り工事

50~60%

今の住まいの不満が  
全て解決！

まるごとリフォーム

既存をできるだけ活かしつつ、  
地震に強い、安心な住まいへ。

70%

注文住宅のように  
夢を叶える！

リノベーション

内外装ともに一新し、  
間取りも自由自在に。

# i-home滋賀湖西のまるで新築リノベーション 選ばれる8つのポイント

## Point 1

信頼の  
一貫体制

## Point 2

オーダーメイド  
リフォームシステム

## Point 3

完全定価制  
システム

## Point 4

専属の  
施工統括者

## Point 5

確かな品質と  
検査体制

## Point 6

安心の  
耐震補強

## Point 7

工事中も  
豊富なサポート

## Point 8

充実の保証・  
アフターサービス

# ①-1 信頼の一貫体制

問い合わせから改修プランの提案まで(無料)



お問い合わせ

まずはお気軽にお問い合わせください。  
ご相談内容を確認の上、担当者よりご連絡いたします。



施主様

見学会・ご相談

お客様の現状や課題感を担当者がヒアリングいたします。  
打ち合わせの日時についてご連絡をいたします。



HA



施主様

プランのご提案

お客様の課題に対して最適なプランをご提案いたします。



HA



施主様

建物・耐震診断

安心の専門プログラムによる建物・耐震診断を実施。



HA

※高い専門性をもったハウスエージェントが一貫して担当します。

# ①-2 信頼の一貫体制

ご契約からアフターサービスまで



ご契約・詳細打合せ

契約書を取り交わし家づくりのスタートです。  
注文住宅のように設備やカラーリングを選べます。



下見会

工事関係者が揃い下見会そして近隣へご挨拶に伺います。



再生工事/工事中定例会

専属の棟梁が施工を統括します。  
お客様とハウスエージェント(HA)、施工統括者が定期的に打合せ。



完工検査 お引渡し

工事検査員の完工検査後、  
お客様と最終確認をしてお引渡しをいたします。



アフターサービス

完成後もお客様のお住まいをしっかりとサポートいたします。



※高い専門性をもった専属のハウスエージェントが一貫して現場を担当します。

## ②-1 オーダーメイドリフォームシステム 住まいの健康診断を実施いたします。

屋根



屋根材の割れ・欠け・めくれ錆などを点検します。同時に樋や支持、金物の破損や軒裏の水浸み痕なども点検します。

屋根形状や仕上げの劣化状況を見ることで、葺き替え時期を検討いたします。

室内



内の床や壁の割れ・欠け・剥がれや水浸み・カビの発生の状態ではなく、壁と床の傾斜や、表面温度と室温を測定して診断します。

床の状態(抜け、たわみ、床鳴り)を隅々まで歩いて確認いたします。温熱環境サーモグラフィカメラで表面温度、デジタル温度計で室温を測定し室内環境を確認いたします。

外壁



壁材の割れ・欠け・めくれ・錆をはじめ塗装の状態、シーリングの割れ、バルコニーの防水や排水なども診断いたします。

外壁は仕上げの確認のほか、クラックや剥離、凍害等の状況がないかを確認いたします。バルコニーでは床・排水廻り・手摺取付け部等で雨漏れがしていないかを確認いたします。

基礎・床下



下に潜って基礎・土台・束・大引などの腐食やシロアリ被害みるばかりではなく、木材の含水率も測定して診断します。

基礎はひび割れ、鉄筋の露出などについての調査を行います。床下では湿度の測定や、シロアリ調査を行います。※床下調査が行えない場合があります。

# ②-2 オーダーメイドリフォームシステム

建物診断結果をもとに最適な改修プランを提案いたします。

## 部位ごと・部屋ごと



外壁



居室



水廻り

## 間取り



増築



平屋



二世帯

## 性能・機能



性能



バリアフリー



省エネ

## こだわり



自然素材



趣味



ペット

約250～1,000万円

耐震を補強＋  
おしゃれで開放的なLDKに。

約1,000～1,750万円

まるごと再生で、  
新築のような住まいを。

約1,750万円以上

趣味空間広がる  
悠々自適な温かい家。

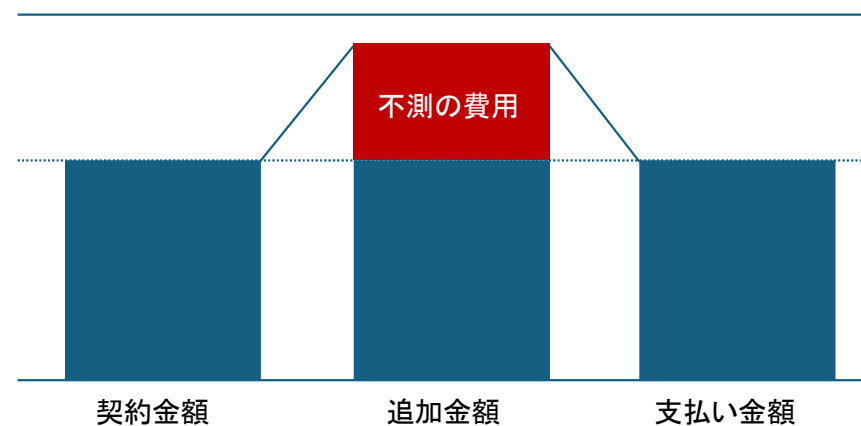
# ③安心の定価制システム

安心の完全定価制だから追加料金は一切ありません。

i-homeの「まるで新築リノベーション」では、事前の建物調査をふまえ、工事開始前に工事内容と工事金額を契約で確定します。

工事開始後に不測の事態が発生し判明しても、追加費用は一切ございません。  
お客さまにとっては、契約金額=支払い金額ということで、安心して工事をお任せいただけます。

※お客さまのご要望による工事内容変更がない場合に限りです。



床下調査



建物調査



白アリ被害



雨漏り



## ④ 専属の施工統括者

一棟まるごとリフォーム工事は、建物の状態も千差万別な住まいを、その構造躯体を活用しながら進めていく工事であり、新築よりも施工は難しいと言えます。

お客様のさまざまなご要望や、現場での想定外の問題にも対応する技術が必要です。当社では専属棟梁制により、大規模リフォームに習熟した棟梁が施工統括者となり、匠の技を発揮します。



## ⑤ 確かな品質と検査体制

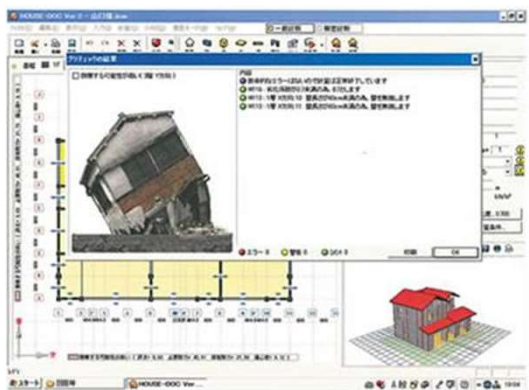
古い住宅には、建築時の施工会社の造り方の差や長年の環境、補修の有無により、さまざまな問題があり、それらに応じた直し方が必要です。

当社では、長年の実践で積み重ねたデータをもとに、技術陣があらゆるケースを想定した詳細な「施工マニュアル」を作成して、さまざまな問題を解決していきます。



# ⑥安心の耐震補強

耐震診断・耐震設計



現地調査の結果や、間取り、各部位の劣化度合いなどを国土交通省監修の認定プログラムに入力し、建物の地震に対する強さを数値化して診断。地震に強い家を設計します。

屋根の軽量化



屋根が重いと地震による建物への負担が大きくなります。そこで瓦屋根などの重い素材を軽量化することによって、耐震性を高めることが可能です。

エポキシ樹脂注入



軽度のひび割れの場合、エポキシ樹脂を注入し、補修をします。

添え基礎・基礎新設

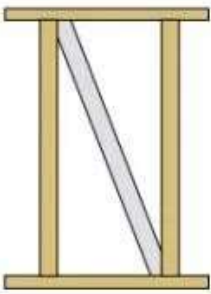
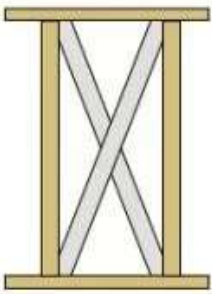
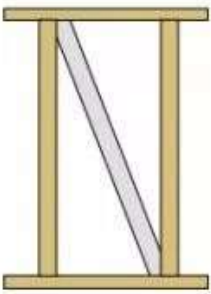
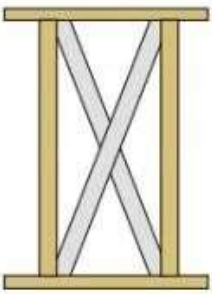
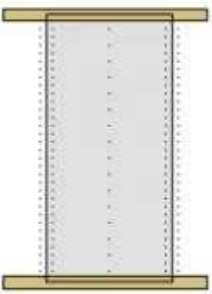


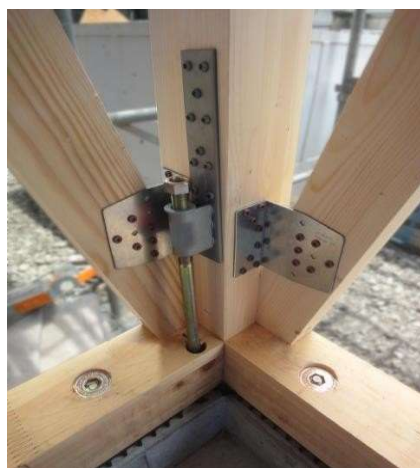
重度のひび割れの場合など必要に応じ、既存の基礎に添わせて基礎を新設し、既存の基礎と新しい基礎をアンカーで緊結し補強します。

長年の実践で積み重ねたデータをもとに、あらゆるケースを想定した詳細な「施工マニュアル」を作成して、さまざまな問題を解決していきます。

# ⑥安心の耐震補強

## ■代表的な耐力壁と壁倍率

名称	筋かいを使った耐力壁				面材耐力壁
	30×90筋かい		45×90筋かい		構造用合板 (厚み7.5mm)
	片筋かい	たすき掛け	片筋かい	たすき掛け	
					
壁倍率	1.5	3.0	2.0	4.0	2.5



ホールダウン金物



まくら梁補強



火打ち金物補強



耐震金物補強

# ⑦工事中も豊富なサポート

大型家具の一時保管



工事中には使わない大型家具などを保管するサポートも行っています。

引っ越し・片付け



工事中的一時的な仮住まいへの引っ越しや、不要な家具の処分などもサポートします。

工事中の仮住まい



工事中の仮住まいを希望されるお客さまには、提携する賃貸住宅業者からお住まいの情報提供や手配をいたします。

住みながらリフォームすれば仮住まいの費用負担がありません。  
生まれ変わる様子がわかる、住みながら工事も可能です。(施工エリア50%未満に限る)

# ⑧充実の保証・アフターサービス

リフォーム  
最長10年保証



水廻り  
5大設備10年保証



定期巡回点検



24時間・365日対応  
お客様センター



確かな品質の証として保証書を発行いたします。品質に自信があるからこそ、施工後最長10年間保証し続けます。※保証期間は工事内容・部位により異なります。

キッチン・風呂・洗面化粧台・トイレ・給湯器について、メーカー保証期間※は通常1～2年のところ、保証料なしで10年間保証します。

完成1ヶ月後に担当ハウスマネジメントによる訪問点検、3ヶ月後・12ヶ月後に専任スタッフによる巡回点検を実施。きめ細かなアフターケアで安心です。

専用ダイヤルの「お客様センター」にて、24時間365日お客様からのご相談に対応いたします。住まいに関する相談から万が一の水漏れなどのご連絡にもいつでも対応できるシステムです。

## ※水廻り10年間保証

当社が施工した国内メーカーの機器本体につき、当該メーカーによる保証項目の保証期間を当社負担により延長するものです。詳しくは、保証書の保証条件によります。

まるで新築リノベーショントピックス(新築住宅の省エネ基準対応)

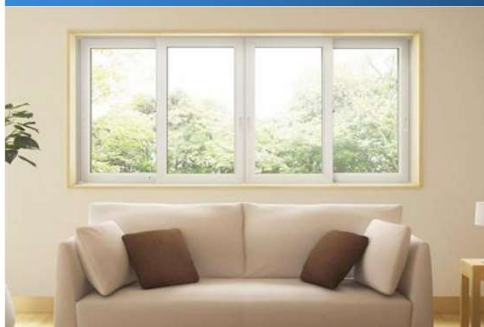
# 断熱工事のポイント

## 断熱材



現行省エネ基準の地域ごとの基準を満たした断熱材を床・壁・天井の6面に施工して熱を外に逃がしません。  
※令和7年省エネ基準

## 玄関ドア・サッシ



断熱性能が優れた玄関ドア・サッシを設置して開口部からの熱の流出を抑え、暖かく快適に過ごせます。

## 気密ドア



ドアを閉めた際に、ドアと枠との隙間が気密パッキンで塞がれるため、冷気の侵入を防ぐことができます。

## ワンルーム 断熱リフォーム



## ワンフロア断 熱リフォーム



## 1棟まるごと 断熱リフォーム



リフォームのプロが住まい全体を診断して一邸一邸に合う断熱方法を提案します。  
また、断熱リフォームには減税制度や補助金が存在する場合がありますので、これらを活用することで負担額を軽減することが可能です。

## COMPANY PROFILE

ケア・サポート愛は皆様の住宅環境を第一に考え、安心して過ごせる街づくりを目指しております。

社名（商号）	有限会社ケア・サポート愛
設立年月日	2005年4月1日
所在地	滋賀県大津市真野5丁目9-13
資本金	三百万円
建築業許可	滋賀県知事（般一6）第13692号
建築士事務所	滋賀県知事（い）第2749号
宅地建物取引業許可	滋賀県知事（1）第3950号

